

水口の切り替え

長持ちさせるコツ。

ボルト、ロッドヘッド、ロッド棒、各ハンドル支点に潤滑油を塗ること。

内部のピストンも錆を落とすとさらに良いです。

キャップを付け替えることで、上方、正面方向に切り替えられます。

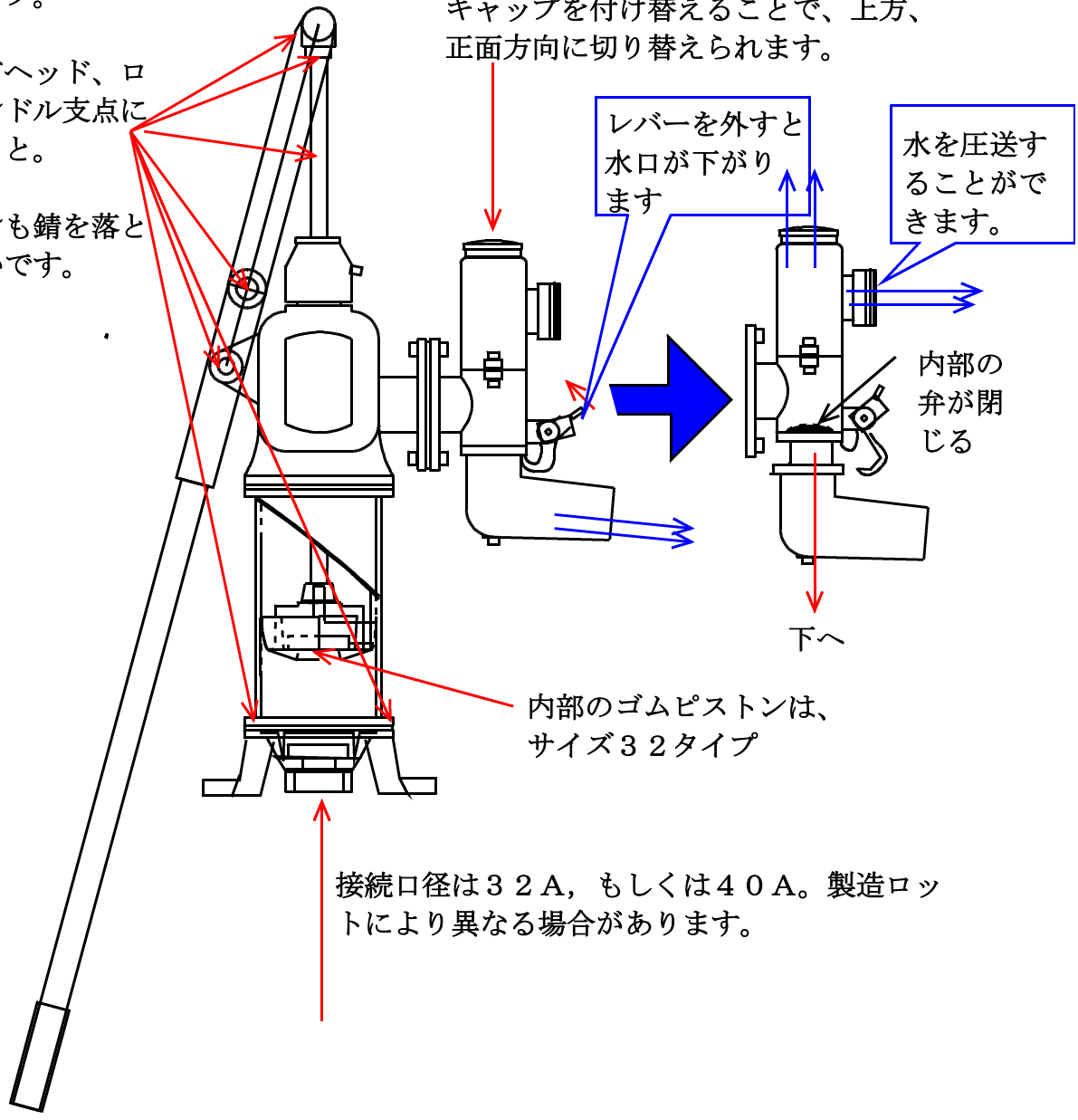
レバーを外すと水口が下がります

水を圧送することができます。

内部の弁が閉じる

内部のゴムピストンは、サイズ32タイプ

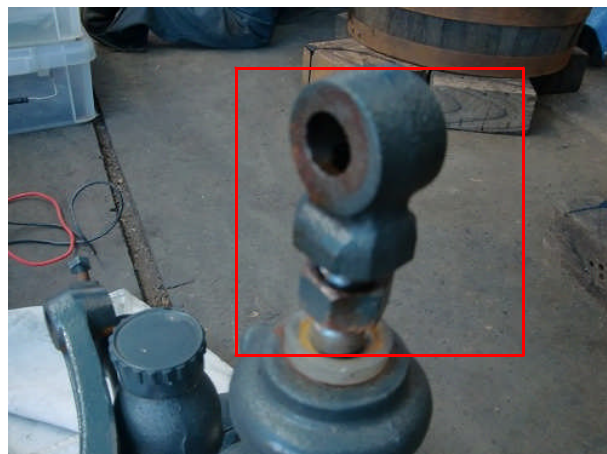
接続口径は32A、もしくは40A。製造ロットにより異なる場合があります。



ピストンの交換



ロッドヘッドのボルトを緩め、ピンを抜く



ロッドヘッドだけの状態



ロッドヘッドを外した状態



グランドボックスを緩める



ピストンを抜く



ピストンを分解して清掃する。ゴムの交換します。

グランドボックス周辺パーツ



グランドボックス

ノンアスベストパッキン
パッキン押さえ

ゴムパッキン